



イメージパース



竣工写真

外観・共用部

- 外観：サイディング(窯業系)14mm
- 外構：アスファルト・盛土
- 風除室床タイル：磁器質タイル

共用部

- 廊下：クッションフロア
- 天井・壁：吹付塗装(地下1階)
サイディング14mm(2・3階)
- 集合ポスト
- サッシ
外部：シャイングレー・ブラック・ホワイト
内部：ホワイト
- 第3種24時間換気システム
- BS・CS110° デジタル対応アンテナ
- シャッター付RV対応車庫
- カーテンレール

オプション

- ロードヒーティング
- シャワートイレ、シャワー便座
- 照明(居室)
- 浴室乾燥機
- オール電化

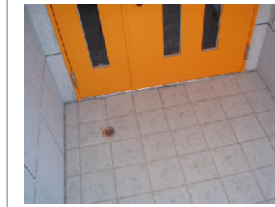
玄関ドア 〈トステム〉リジェーロV



集合ポスト



風除室床タイル 磁器質タイル



- 共用部壁・天井
吹付塗装(地下1階)
サイディング(2・3階)
- 共用部床
クッションフロア1.8mm

外壁

サイディング(窯業系)
14mm



外サッシ 〈トステム〉



内サッシ：ホワイトのみ

インターホン 〈アイホン〉

カメラ付玄関子機



照明器具

(玄関・台所・UT・WC)



壁・天井クロス

＃500



居間・台所床

〈ノダ〉NクラレスシリーズNKL



- ライトチェリー
- ホワイトベージュ
- クリアチーク
- カインドチェリー
- ブラック

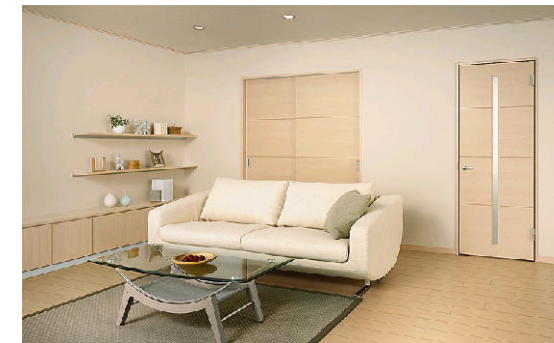
木製巾木

UT・WC床

クッションフロア1.8mm



建具〈トステム・ファミリーライン〉



〈カラーバリエーション〉



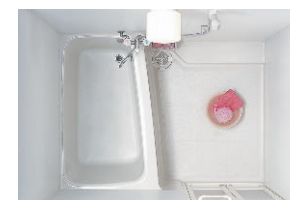
キッチン

サンウェーブ
セバレットキッチンL1600



浴室

1014



洗面化粧台

W600



トイレ



暖房(貸与) 〈FF〉



- 第3種24時間換気システム
- BS・CS110° デジタル対応アンテナ
- シャッター付RV対応車庫

※写真はイメージです。